

# Обзор продукции

## Командоаппараты с присоединениями вилкой или вилочной частью электрического соединения с плоскими штырями, а также для впаивания в печатные платы,

объединяют в себе совершенную функцию и современный дизайн. Многообразие командоаппаратов гарантирует высокую гибкость применения для любого случая.

Диаметры для монтажа составляют  $\varnothing 16$  мм,  $\varnothing 22$  мм, а также габаритами для монтажа от 23x23 мм, 24x24 мм и до 24x48 мм.

Тщательная детализация способствует тому, что ряд продукции приобретает формальную независимую самостоятельность, и как доказательство этому, служат различные награды за дизайн.

К серии органов управления, имеются соответствующие контактные датчики с присоединениями вилкой или вилочной частью электрического соединения с плоскими штырями размером 2,8x0,8 мм, а также для впаивания в печатные платы.



OKTRON  
Диаметр для монтажа 16 мм



OKTRON-R  
Диаметр для монтажа 16 мм



OKTRON-JUWEL  
Габариты для монтажа 23x23 мм



RONTRON-R-JUWEL  
Диаметр для монтажа 22 мм



RONTRON-Q-JUWEL  
Диаметр для монтажа 22 мм



S16  
Диаметр для монтажа 16 мм



RX  
Диаметр для монтажа 16 мм



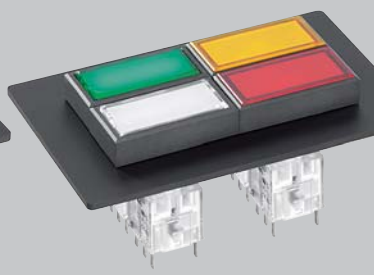
RX- JUWEL  
Диаметр для монтажа 22 мм



QUARTRON  
Диаметр для монтажа 16 мм



QUARTRON-JUWEL  
Габариты для монтажа 24x24 мм



QUARTRON-L  
Диаметр для монтажа 16 мм



QUARTRON-L-JUWEL  
Габариты для монтажа 24x48 мм

# Обзор продукции

## Командоаппараты с пружинным или винтовым соединением

За счет удобной взаимозаменяемости расположения кнопок и возможности их быстрой замены, командоаппараты фирмы DUX/ Schlegel удачно подходят для применения их в областях клавиатуры и пультов управления.

Диаметры для монтажа составляют  $\varnothing 22$  мм,  $\varnothing 30$  мм, а также габаритами для монтажа 26x26 мм.

Контактные датчики при этом обладают пружинным или различным винтовым соединением.



DUX Basic  
Диаметр для монтажа 22 мм



DUX Standard  
Диаметр для монтажа 22 мм



RVA  
Диаметр для монтажа 22 мм  
высококачественная сталь



RONDEX  
Диаметр для монтажа 22 мм



QUARTEX-R  
Диаметр для монтажа 22 мм



QUARTEX-R-JUWEL  
Габариты для монтажа 26x26 мм

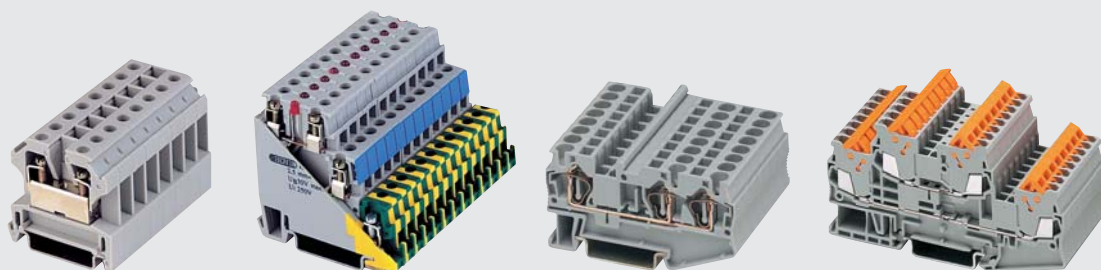


KOMBITAST-R  
Диаметр для монтажа 30 мм

# Обзор продукции

## Универсальная серия блоков наборных зажимов

для присоединения проводников, осуществляемая винтовыми или пружинными контактами, а также через контактные зажимы для присоединения провода без снятия изоляции. Поперечное сечение проводника при этом может составлять от 0,08 до 240 мм<sup>2</sup>. Имеются в наличии блоки наборных зажимов для несущих шин 35 мм и 15 мм, а также для бесшинного монтажа. Мы изготавливаем специальные зажимы для измерения, разделения, проверки, выравнивания, выпрямления, искрогашения, заземления, для предохранителей, печатных плат, а также зажимы для инициаторов и исполнительных механизмов. Кроме того имеется большой набор подходящих принадлежностей.

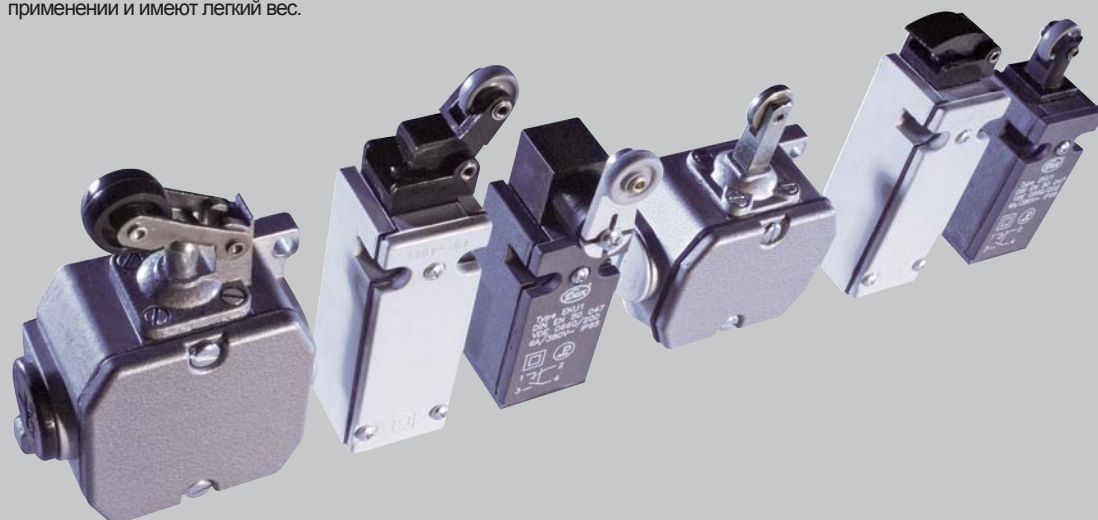


## Корпус из изоляционного материала

Вы ищете индивидуальное решение? В нашей программе вы найдете множество корпусов из изоляционного материала с отверстиями, подходящими для всех командоаппаратов фирмы SCHLEGEL.&DUX

## Конечные выключатели

Имеются конечные выключатели для вспомогательных цепей и цепей управления, приводимые в действие от машин. Большое число приводов оптимально решают коммутационные задачи. Они стабильно работают, универсальны в применении и имеют легкий вес.



# Обзор продукции

## Командные приборы для AS – Interface

AS-Interface – это промышленный стандарт, если речь идёт об оптимальных расходах подключения к управлению бинарных сенсорных устройств и актуаторов.

Это касается и изготовления индивидуально оформленных коммутационных панелей и пультов управления или децентрализованного монтажа командных и сигнальных устройств.



## Аварийные кнопки

Аварийные кнопки формируют функциональное дополнение к существующей программе-DUX/Schlegel командоаппаратов. Они выполнены в характерной форме и детальной обработке для данной программы.

Особенности аварийных кнопок

- соответствуют норме EN 418
- с защитным воротником или без него
- возможность запираания на ключ
- с указателем положения или без
- с подсветкой
- для кнопок с коротким ходом нажима
- в областях с повышенными гигиеническими требованиями
- запатентованное отключение в случае помех

## Допуски к эксплуатации

